

Informations pratiques

- Une adhésion de 5 euros est demandée pour la participation des jeunes aux animations de proximité.
- Tarification appliquée au quotient familial pour les animations spécifiques, stages et séjours.
- Un tarif extérieur est appliqué aux non-résidents du plateau.
- **Les transports :** Activ' ados encourage les familles au covoiturage.

Pré-inscriptions pour les animations de proximité de la rentrée et des vacances de printemps :

A partir du lundi 24 février jusqu'au mardi 16h de la semaine qui précède.

Contact

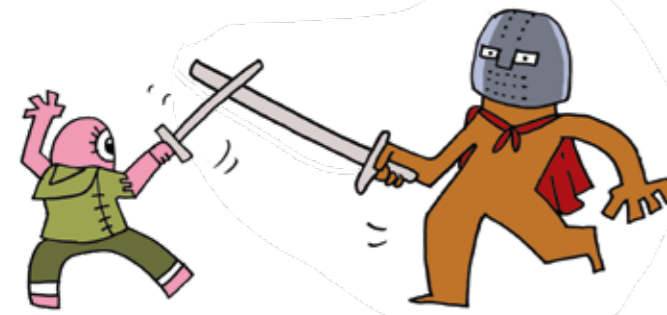
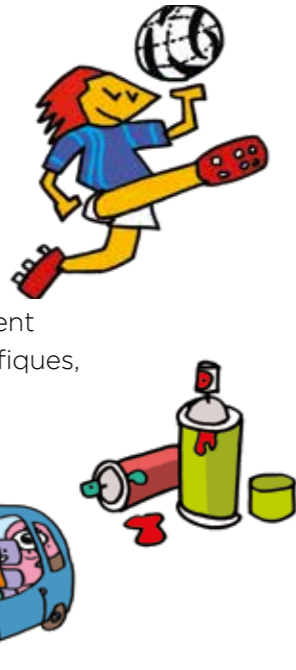
Pour tout renseignement et pour les pré-inscriptions et inscriptions, contactez le Service enfance jeunesse et vie locale de la Communauté de communes du massif du Vercors.

BUREAUX SITUÉS DANS LA MAISON DE L'INTERCOMMUNALITÉ

19 chemin de la Croix Margot - 38250 Villard-de-Lans
 ☎ 04 56 00 56 36 - 04 76 95 62 33
 alexia.minieri@vercors.org - www.vercors.org

ACCUEIL DU PUBLIC

Du lundi au jeudi de 9h à 12h et de 14h à 17h
 le vendredi de 9h à 12h et de 14h à 16h



Inscriptions au plus tard le mardi 16h de la semaine qui précède

Pré-inscriptions à partir du lundi 24 FÉVRIER



Nos permanences dans les Espaces Jeunes, hors vacances scolaires :

- à l'**AGOPOP (MPT) à Villard**, le mercredi à partir de 11h30 et jusqu'à 14h
- Et aussi, à la **cité scolaire** : les mardis et les jeudis de 11h30 à 14h,

avec les RDV du jeu de la Ludothèque Jeux M'amuse les jeudis de 13h15 à 15h.

- **Raph** : 06 37 53 10 62
- **Sylvain** : 06 02 52 67 26
- **Martin** : 06 07 10 31 54

L'accueil de loisirs sera fermé le vendredi 4 avril (l'équipe sera en formation)



© Design : imlie et une comm 06 71 57 20 34 - Ne pas jeter sur la voie publique.



AGIT

Animations Jeunesse

MARS / AVRIL

ET VACANCES DE PRINTEMPS 2025



Activ'Ados, l'accueil de loisirs intercommunal et itinérant du Service enfance jeunesse et vie locale de la CCMV



L'esprit Activ'Ados

- Développer la citoyenneté et l'engagement du jeune
 - Amener les jeunes à être acteurs et non spectateurs de leurs loisirs
 - Mettre les jeunes en lien avec les projets et les événements phares du territoire
- en, permettant aux jeunes de découvrir leur environnement au moyen de différentes pratiques sportives et culturelles
- en, permettant aux jeunes d'expérimenter différents univers et ainsi découvrir ou redécouvrir leurs capacités
- en, favorisant le vivre ensemble et l'épanouissement de chacun

L'équipe Activ'Ados

Emilie Guillermin, directrice Activ'Ados
Alexia Cima, accueil Activ'ados
Raphaël Castro, animateur jeunes
Sylvain Gautier, animateur jeunes
Martin Justet, animateur jeunes
Lydie Guyon, responsable de la ludothèque Jeux M'amuse.
 Sans oublier **les intervenants des associations locales** qui nous accompagnent sur nos actions.



MARS

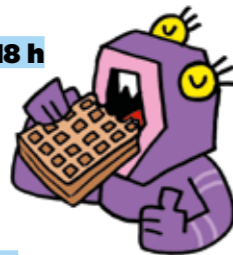
ANIM' DE PROXIMITE

● **Mercredi 12 mars — de 11 h 30 à 18 h**

RDV à l'Agopop, à Villard-de-Lans

GAUFRE ET JEUX

Un après-midi gourmand et ludique.
Sur inscription - Prévoir son pique-nique



● **Vendredi 14 mars — de 18 h à 22 h**

À l'espace jeunes, à Méaudre

LOUP GAROU DE THIERCELLIEUX !

Jeu de rôle, soirée ludique.

Sur inscription - Repas partagé



● **Samedi 15 mars — de 11 h 30 à 18 h 30**

RDV à l'espace jeunes, à Lans-en-Vercors

FESTIVAL PILI PILI

Concerts, expos, conférences, ateliers, théâtre...

Sur inscription

Prévoir son pique-nique



● **Mercredi 19 mars — dès 11 h 30 jusqu'à 18 h**

À l'Agopop, à Villard-de-Lans

PROJET GRAFF

C'est reparti pour un nouveau projet, création d'une fresque sur la maison de santé à Lans-en-Vercors.

Projet accompagné par Ben Zoz.

Sur inscription

Prévoir son pique-nique

Tarifs forfaitaires calculés en fonction du quotient familial	
QF < 530	2 €
531 < QF < 700	2 €
701 < QF < 900	3 €
901 < QF < 1100	3 €
1101 < QF < 1300	4 €
1301 < QF < 1500	4 €
1501 < QF < 2000	5 €
QF > 2001	5 €
Extérieur	16 €

#1



● **Vendredi 21 mars — de 18 h à 22 h**

Au Centre de loisirs, à Engins

KIN BALL

Tournoi amical.

Sur inscription - Prévoir son pique-nique



MARS

ANIM' DE PROXIMITE

● **Samedi 22 mars — de 11 h 30 à 18 h 30**

RDV à la CCMV, à Villard-de-lans

PROJET EAU ET RIVIERE DU VERCORS

En partenariat avec le secteur jeunesse de l'Agopop et l'association de pêche. C'est le printemps, on nettoie la rivière !

Sur inscription - Prévoir son pique-nique



● **Mercredi 26 mars — dès 11 h 30 jusqu'à 18 h**

RDV à la CCMV, à Villard-de-lans

ZAGAMORE NATURE

Jeu géant et découverte de l'arboretum.

Sur inscription - Prévoir son pique-nique



● **Vendredi 28 mars — de 18 h à 22 h**

Lieu à venir

SOIRÉE JEUX AVEC LA LUDOTHÈQUE JEUX M'AMUSE

On rentre de Cannes !

Sur inscription

Prévoir son pique-nique



● **Samedi 29 mars — de 14 h à 22 h**

RDV à la CCMV, à Villard-de-lans

LA COMPAGNIE DU TIGRE

Théâtre d'impro à l'espace Schoelcher.

Sur inscription - Prévoir son pique-nique



Inscriptions au plus tard les mardis 16h de la semaine qui précède

AVRIL

ANIM' DE PROXIMITE

● **Mercredi 2 avril — dès 11 h 30 jusqu'à 18 h**

RDV à l'AGOPOP, à Villard-de-lans

COSMOCITÉ

Découverte de ce lieu dédié à la science, film au planétarium.

Sur inscription

Prévoir son pique-nique



Tarifs forfaitaires calculés en fonction du quotient familial	
QF < 530	2 €
531 < QF < 700	2 €
701 < QF < 900	2 €
901 < QF < 1100	3 €
1101 < QF < 1300	3 €
1301 < QF < 1500	4 €
1501 < QF < 2000	4 €
QF > 2001	4 €
Extérieur	13 €

● **Samedi 5 avril — de 11 h 30 à 18 h 30**

RDV à l'AGOPOP, à Villard-de-lans

PROJET GRAFF #2

Création d'une fresque sur la maison de santé à Lans-en-Vercors.

Projet accompagné par Ben Zoz.

Sur inscription

Prévoir son pique-nique

Tarifs forfaitaires calculés en fonction du quotient familial	
QF < 530	2 €
531 < QF < 700	2 €
701 < QF < 900	3 €
901 < QF < 1100	3 €
1101 < QF < 1300	4 €
1301 < QF < 1500	4 €
1501 < QF < 2000	5 €
QF > 2001	5 €
Extérieur	16 €

● **Mercredi 9 avril dès 11 h 30 jusqu'à 18 h**

RDV à l'AGOPOP, à Villard-de-lans

VISITE DU STADE DES ALPES

Sur inscription - Prévoir son pique-nique

● **Samedi 12 avril — horaires à venir**

RDV à la CCMV

MATCH DE FOOT DE LA LIGUE 2

GF 38 / Paris FC.

Sur inscription

Prévoir

son pique-nique

Tarifs forfaitaires calculés en fonction du quotient familial	
QF < 530	2 €
531 < QF < 700	3 €
701 < QF < 900	3 €
901 < QF < 1100	4 €
1101 < QF < 1300	5 €
1301 < QF < 1500	5 €
1501 < QF < 2000	6 €
QF > 2001	6 €
Extérieur	19 €



● **Vendredi 11 avril — de 18 h à 22 h**

À l'espace jeunes, à Méaudre

WESTERN & SPAGHETTI

Soirée film et bon plat de pâtes à déguster !

Sur inscription - Repas partagé



● **Mercredi 16 avril — dès 11 h 30 jusqu'à 18 h**

RDV à l'AGOPOP, à Villard-de-lans

PROJET GRAFF #3

Création d'une fresque sur la maison de santé à Lans-en-Vercors.

Projet accompagné par Ben Zoz.

Sur inscription

Prévoir son pique-nique

Tarifs forfaitaires calculés en fonction du quotient familial	
QF < 530	2 €
531 < QF < 700	2 €
701 < QF < 900	3 €
901 < QF < 1100	3 €
1101 < QF < 1300	4 €
1301 < QF < 1500	4 €
1501 < QF < 2000	5 €
QF > 2001	5 €
Extérieur	16 €



VACANCES DE PRINTEMPS

ANIM' DE PROXIMITE

LUNDI 21 AVRIL EST FÉRIÉ VOTRE ACCUEIL DE LOISIRS SERA FERMÉ

● **Mardi 22 avril — de 9 h à 17 h**

À l'espace jeunes, à Méaudre

BURGER & JEUX

Atelier cuisine et journée ludique.

Sur inscription - Repas partagé



● **Mercredi 23 avril — de 9 h à 17 h**

À l'Agopop, à Villard-de-Lans

DESSINS & MANGAS

Journée créative et visionnage d'un animé.

Sur inscription - Prévoir son pique-nique

● **Jeudi 24 avril — de 9 h à 17 h**

À la salle des fêtes, à Saint-Nizier

TROLL BALL

Avec l'association Tribal Troll.

Sur inscription - Prévoir son pique-nique



Tarifs forfaitaires calculés en fonction du quotient familial	
QF < 530	2 €
531 < QF < 700	2 €
701 < QF < 900	2 €
901 < QF < 1100	3 €
1101 < QF < 1300	3 €
1301 < QF < 1500	4 €
1501 < QF < 2000	4 €
QF > 2001	4 €
Extérieur	13 €

● **Vendredi 25 avril — de 9 h à 17 h**

À l'espace jeunes, à Lans-en-Vercors

JOURNÉE FANTASTIQUE

Cycle Narnia, 3^{ème} volet et quête inédite de RPG

Sur inscription - Prévoir son pique-nique



● **Lundi 28 avril — de 9 h à 17 h**

Au centre de loisirs, à Engins

BARBECUE & PÉTANQUE

Une journée à la cool.

Sur inscription - repas partagé



● **Mardi 29 avril — de 9 h à 17 h**

À l'espace jeunes, à Méaudre

KIN BALL

Au gymnase d'Autrans

Sur inscription - Prévoir son pique-nique



● **Mercredi 30 avril — de 9 h à 17 h**

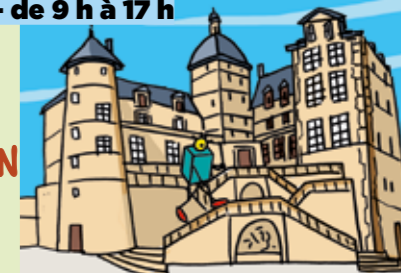
RDV à la CCMV,

à Villard-de-Lans

MUSÉE DE LA RÉVOLUTION À VIZILLE

Balade et pique-nique dans le parc du château.

Sur inscription - Prévoir son pique-nique



JEUDI 1ER MAI EST FÉRIÉ VOTRE ACCUEIL DE LOISIRS SERA FERMÉ

● **Vendredi 2 mai — de 9 h à 17 h**

À la CCMV, à Villard-de-Lans

CABANE MYSTÈRE

Balade nature et découverte d'une cabane.

Sur inscription

Prévoir son pique-nique

