

Journée d'étude

LE PHOTOVOLTAÏQUE DANS LE VERCORS NORD

Jeudi 7 novembre 2024 La Coupole | Villard-de-Lans



Avec le bois énergie, le photovoltaïque présente le potentiel de production d'énergie renouvelable le plus important dans le Vercors.

Ce moyen de production est en plein développement notamment en raison de sa facilité et de ses coûts d'installation.

- » Comment produire et consommer localement à partir des énergies renouvelables ?
- » Les centrales villageoises, comment ça marche ? Pourquoi le monde agricole et les élus sont concernés ?
- » L'autoconsommation collective, comment ça marche ?

UNE JOURNÉE POUR :

- Répondre à ces questions en s'appuyant sur des expériences et des témoignages locaux.
- Réfléchir à de nouvelles opportunités de projets entre collectivités, agriculteurs, entreprises, sociétés citoyennes.

Programme

9H45 : ACCUEIL CAFÉ ET MOTS DE BIENVENUE

10H : LE PHOTOVOLTAÏQUE, EN RÉGION ET DANS LE VERCORS (AGEDEN / PNRV)

- ♦ Idées reçues et conditions de faisabilité d'un projet.
- ♦ Cadre réglementaire et obligations.
- ♦ Données régionales et locales, objectifs de développement.

10H45 : DIFFÉRENTS TYPES DE MONTAGE ET EXEMPLES DE PROJETS (Centrales villageoises des 4 montagnes / Energisère)

- ♦ Le développement de projets citoyens avec les centrales villageoises.
- ♦ Favoriser la maîtrise et l'investissement publics avec la SEM départementale.

11H15 : L'AUTOCONSOMMATION COLLECTIVE (ÉNOT&A)

- ♦ L'autoconsommation collective, comment ça marche ?
- ♦ Intérêts pour le consommateur et le producteur.
- ♦ Exemples de réalisations impliquant des collectivités.

TEMPS DE CONSTRUCTION COLLECTIVE

Réflexion en groupe sur un projet local d'autoconsommation à partir des zonages des ZAER.

12H30 : PAUSE DÉJEUNER

Avec les fermes du Vercors 

13H45 : PHOTOVOLTAÏQUE ET AGRICULTURE

(Chambre d'agriculture de l'Isère)

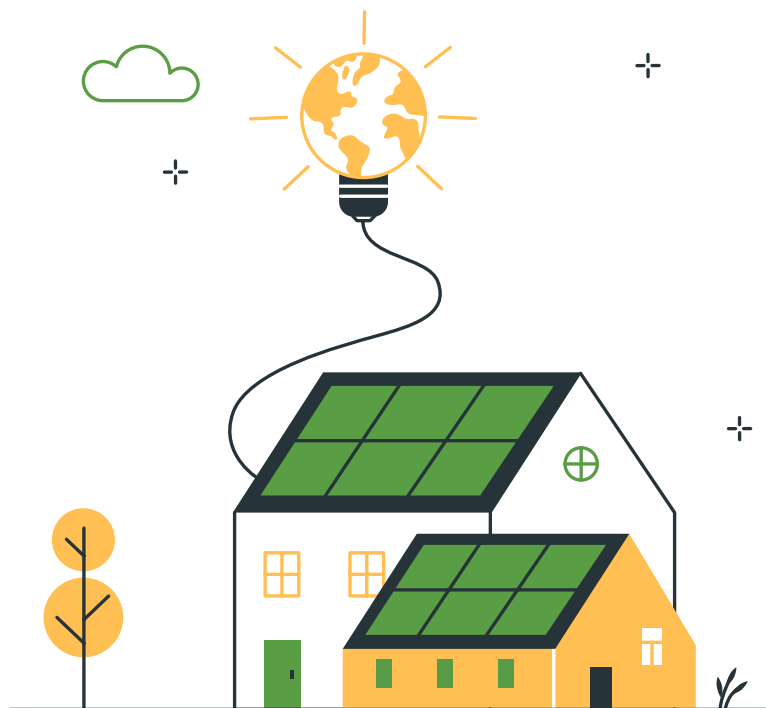
- ♦ Photovoltaïque en toiture :
Accompagnement de la Chambre.
Vente totale / Autoconsommation, comment choisir ?
- ♦ Projets au sol et agrivoltaïsme :
Cadre réglementaire et exemple de projet.
Offre de formation et étude préalable agricole.

14H30 : SPEED DATING : RETOUR D'EXPÉRIENCES ET TÉMOIGNAGES

6 retours d'expérience sur 6 tables, venez glaner ce qui vous intéresse en 3 temps.

- Projets des Centrales villageoises des 4 montagnes.
- Projets de la SEM Energisère.
- Construction d'un bâtiment agricole avec toiture solaire avec tiers investisseur.
- Réalisation d'une grande toiture solaire agricole en investissement direct (500 kWc).
- Installation en autoconsommation individuelle réalisée sur une exploitation agricole.
- Quatre ans de fonctionnement d'une opération d'autoconsommation collective dans le Diois.

15H30 - MOTS DE CONCLUSION



Les grands chiffres sur le territoire des 4 Montagnes * :

PRODUCTION PHOTOVOLTAÏQUE ACTUELLE

1,3 GWh/an**

soit environ 6 500 m² de
panneaux installés

POTENTIEL DE PRODUCTION PHOTOVOLTAÏQUE

118 GWh/an

80 % en toiture
20 % sur parking



CONSOMMATION ÉLECTRIQUE ACTUELLE TOUS USAGES

98 GWh/an

OBJECTIF DE PRODUCTION SOLAIRE PHOTOVOLTAÏQUE EN 2040

26 GWh/an

Territoire à énergie positive :
C'est possible !

*Données : France potentiel solaire / Cythelia Energy-IGN

**GWh = million de kWh

INSCRIPTION

Pour s'inscrire, scannez le
QR code ci-contre



Merci à nos partenaires !



Financé par

