

Le référent accueil inclusif



Où trouver les RAI ?



J'accompagne Les équipes d'animation

- Je soutiens les professionnels dans les interventions favorisant l'inclusion,
- Je les aide à développer leur posture inclusive,
- Je les guide dans l'utilisation d'outils adaptés.

***Un accompagnement solide pour
une équipe sereine et inclusive.***



J'observe et je préconise pour adapter l'environnement

- J'analyse les besoins en amont de l'accueil,
- Je prépare les recommandations pour faciliter l'accueil,
- Je soutiens la mise en place des adaptations pour répondre aux besoins spécifiques.

***Des adaptations pour
un environnement inclusif.***



Je facilite le parcours des familles

- Je peux orienter les parents dans leur parcours auprès des ressources locales,
- Je facilite le dialogue entre les familles et les professionnels,
- Je crée un espace d'écoute pour que les familles puissent exprimer leurs besoins et leurs attentes...

***Des parents reconnus et soutenus
au cœur du projet d'accueil.***



Ensemble faisons la différence

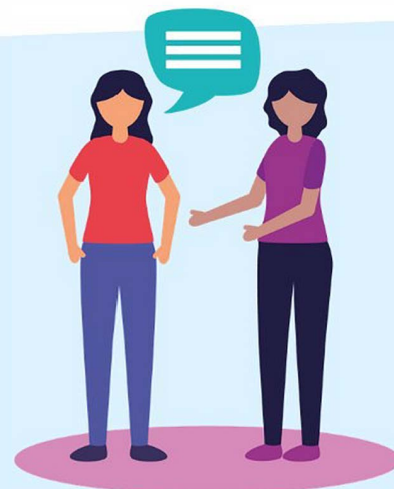
Le territoire du Vercors au service de l'inclusion



Les accueils de loisirs et services périscolaires du territoire

- La Passerelle
- Les P'tits Montagnards
- Activ'ados
- Les structures périscolaires des 6 communes

Pour une dynamique territoriale inclusive



Des équipes engagées autour d'actions et projets

- Journée de sensibilisation à l'accueil d'enfants, jeunes en situation de handicap avec le SESSAD et le PRHEJI
- Des temps inter structures d'échanges de pratique
- Acquisition de malles pédagogiques inclusives
- Communication aux familles avec une fiche d'accueil et d'inscription personnalisée, commune à toutes les structures

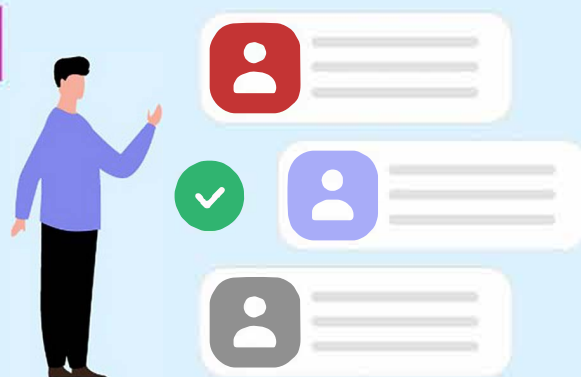
Pour renforcer une culture commune de l'inclusion

Les référentes accueil inclusif

- Aurelie et Jocelyne

referent.accueil.inclusif@vercors.org

06 08 80 86 33 | 04 76 95 62 15



Pour construire et améliorer les conditions d'accueil des enfants et des jeunes

