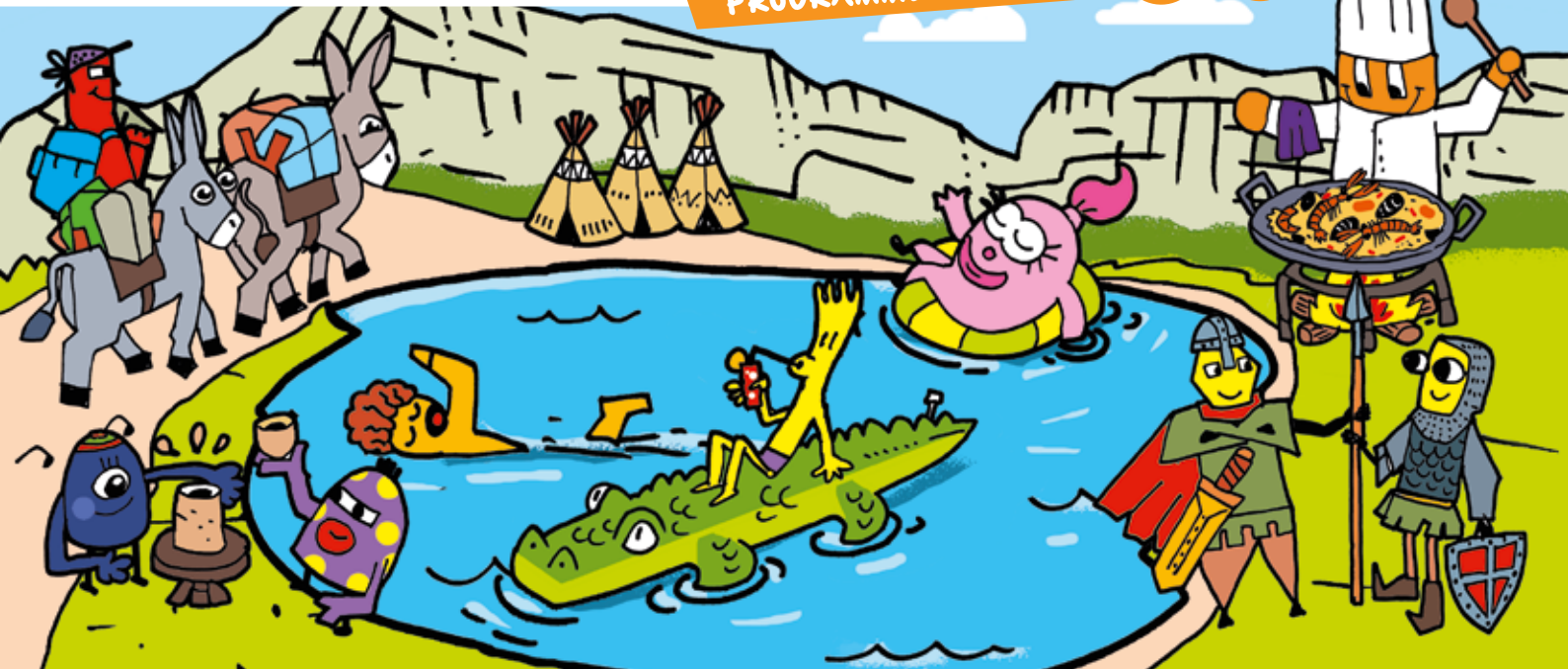


Animations Jeunesse

PROGRAMME DE L'ÉTÉ

2 0 2 6





Des aventures à vivre



Des nouveaux copains, des belles rencontres, des moments partagés...



Hé!!! viens nous rejoindre...





LES STAGES

4 → Aventure → **DU 17 AU 21 AOÛT**

5 → Equitation & créations → **DU 24 AU 28 AOÛT**

Nouveau projet artistique.



LE MINI-PROJET

NOUVEAUTÉ

7 → VTT & Rando d'âne → **DU 15 AU 17 JUILLET**

3 Départs



LES MINI-SÉJOURS

8 → Voile à Monteynard → **DU 21 JUILLET AU 24 JUILLET**

→ **DU 28 JUILLET AU 31 JUILLET**

→ **DU 4 AU 7 AOÛT**

9 → Séjour Fantastik à Tréminis → **DU 11 AU 14 AOÛT**



LES ANIM' DE PROXIMITÉ

10 → **DU 6 AU 10 JUILLET**

11 → **DU 13 AU 17 JUILLET**

12 → **DU 20 AU 24 JUILLET**

13 → **DU 27 JUILLET AU 31 JUILLET**

14 → **DU 3 AU 7 AOÛT**

15 → **DU 10 AU 14 AOÛT**

16 → **DU 17 AU 21 AOÛT**

17 → **DU 24 AOÛT AU 28 AOÛT**



18 → *L'esprit Activ'Ados - L'équipe Activ'Ados*

19 → *Infos pratiques*

20 → **RENOUVELLEMENT DE VOTRE ADHÉSION !**



SOMMAIRE

Aventure

17 AU 21 AOÛT

Sur le Vercors,
à partir de Villard-de-Lans



AU PROGRAMME

- Escalade
- Spéléo
- Canyoning*
- 1 soirée

*Attestation de baignade
obligatoire

Pour les collégiens, de l'entrée
en 6^e à la fin de la 3^e

L'ÉQUIPE ACTIV'ADOS

- + L'ÉQUIPE DE ROC&CO
- + VINCENT MEIRIEU, BE ESCALADE
- + ALAIN PONS, BE ESCALADE & SPÉLÉO
- + BENOÎT MARTINEAU, BE CANYON ET SPÉLÉO
- + JOHANNA FLECHAIRE, BE SPÉLÉO



*Tarifs forfaitaires calculés
en fonction du quotient familial
pour 5 jours de stage.*

| | |
|------------------|-------|
| QF < 530 | 15 € |
| 531 < QF < 700 | 30 € |
| 701 < QF < 900 | 60 € |
| 901 < QF < 1100 | 89 € |
| 1101 < QF < 1300 | 104 € |
| 1301 < QF < 1500 | 119 € |
| 1501 < QF < 2000 | 149 € |
| QF > 2001 | 179 € |
| Extérieur | 280 € |

Pré-inscriptions jusqu'au 19 mai 2026

STAGE

Nouveau projet artistique

Équitation & Créations

24 AU 28 AOÛT

Au Centre Équestre
« La chevauchée de la Renardière »,
à Villard-de-Lans - Hameau Les Clots

STAGE

AU PROGRAMME

- Découverte du cheval, de son environnement et de sa pratique
- Création de projets en art plastique commun et personnel
- Une soirée



Pour les collégiens, de l'entrée en 6^e à la fin de la 3^e

L'ÉQUIPE ACTIV'ADOS

+ CHRISTINE DAGOT, DIRECTRICE DU CENTRE ÉQUESTRE
+ HÉLÈNE ROCHAS, INTERVENANTE SCULPTURE,
MODELAGE, POTERIE.

*Tarifs forfaitaires calculés
en fonction du quotient familial
pour 5 jours de stage.*

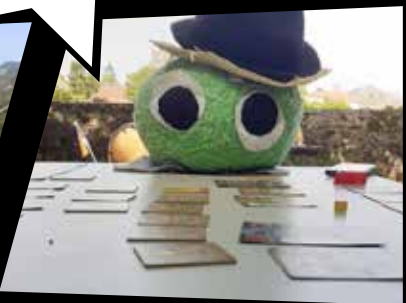
| | |
|------------------|-------|
| QF < 530 | 20 € |
| 531 < QF < 700 | 39 € |
| 701 < QF < 900 | 79 € |
| 901 < QF < 1100 | 118 € |
| 1101 < QF < 1300 | 138 € |
| 1301 < QF < 1500 | 158 € |
| 1501 < QF < 2000 | 197 € |
| QF > 2001 | 236 € |
| Extérieur | 394 € |

Pré-inscriptions jusqu'au 19 mai 2026





*Des découvertes
et des fous rires
à n'en plus finir...*



Des vacances cool entre potes, dans des endroits incroyables...



VTT & Rando d'âne

Pour les collégiens,
de l'entrée en 6^e à la fin de la 3^e

15 JUILLET AU 17 JUILLET

NOUVEAUTÉ

Sur le Vercors, à partir de Villard-de-Lans



AU PROGRAMME

- 1 initiation VTT
- 1 balade sur le plateau de Beure au pied du Grand Veymont
- 1 nuitée en bivouac sur les Hauts Plateaux

L'ÉQUIPE ACTIV'ADOS + L'ÉQUIPE DU FOYER DE SKI DE FOND + ANNE-LAURE MIGNEREY, BE VTT + CHARLOTTE LAMY, ACCOMPAGNATRICE MOYENNE MONTAGNE - LES ÂNES DE RANDO D'ÂNE

Tarifs forfaitaires calculés
en fonction du quotient familial
pour 3 jours de mini-projet.

| | |
|------------------|-------|
| QF < 530 | 11 € |
| 531 < QF < 700 | 22 € |
| 701 < QF < 900 | 43 € |
| 901 < QF < 1100 | 65 € |
| 1101 < QF < 1300 | 76 € |
| 1301 < QF < 1500 | 86 € |
| 1501 < QF < 2000 | 108 € |
| QF > 2001 | 130 € |
| Extérieur | 216 € |

MINI-PROJET

Pré-inscriptions
jusqu'au 19 mai 2026



Voile à Monteynard

Attention, 3 départs, se positionner à la pré-inscription sur la date souhaitée !

3 Départs

CHOIX 1

21 JUILLET AU 24 JUILLET

CHOIX 2

28 JUILLET AU 31 JUILLET

CHOIX 3

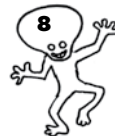
04 AOÛT AU 07 AOÛT

A Mayres-Savel, hébergement en camping

AU PROGRAMME

- Initiation au catamaran*
- Balade sur les passerelles
- Veillée (jeux, musique...)

*Attestation de baignade obligatoire



Pré-inscriptions jusqu'au 19 mai 2026



L'ÉQUIPE ACTIV'ADOS
+ LES MONITEURS DE LA BASE NAUTIQUE
DE SAVEL MONTEYNARD

Pour les collégiens,
de l'entrée en 6^e à la fin de la 3^e

Tarifs forfaitaires calculés en fonction du quotient familial pour 4 jours de mini-séjour.

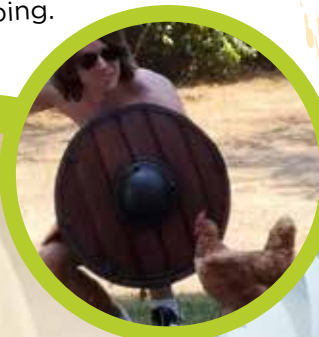
| | |
|------------------|-------|
| QF < 530 | 47 € |
| 531 < QF < 700 | 94 € |
| 701 < QF < 900 | 150 € |
| 901 < QF < 1100 | 188 € |
| 1101 < QF < 1300 | 235 € |
| 1301 < QF < 1500 | 306 € |
| 1501 < QF < 2000 | 376 € |
| QF > 2001 | 423 € |
| Extérieur | 470 € |

MINI-SÉJOUR

Séjour Fantastik à Tréminis

11 AOÛT AU 14 AOÛT

À Tréminis (entre Vercors et Dévoluy, au cœur du Trièves), hébergement en camping.



Pour les collégiens, de l'entrée en 6^e à la fin de la 3^e

L'ÉQUIPE ACTIV'ADOS
+ TRIBAL TROLL, ASSOCIATION SPÉCIALISÉE
DANS LE JEU DE RÔLE

AU PROGRAMME

- Une quête géante inédite de Jeu de Rôle
- Des initiations à l'art de conter
- Découverte du Troll Ball
- Des ateliers de créations de cartes (dessins, calligraphies...)



Tarifs forfaitaires calculés en fonction du quotient familial pour 4 jours de mini-séjour.

| | |
|------------------|-------|
| QF < 530 | 26 € |
| 531 < QF < 700 | 51 € |
| 701 < QF < 900 | 82 € |
| 901 < QF < 1100 | 102 € |
| 1101 < QF < 1300 | 128 € |
| 1301 < QF < 1500 | 166 € |
| 1501 < QF < 2000 | 204 € |
| QF > 2001 | 230 € |
| Extérieur | 255 € |



Pré-inscriptions
jusqu'au 19 mai 2026

MINI-SÉJOUR



Lundi 6 - de 9 h à 17 h

À l'espace jeunes,
à Lans-en-Vercors

MACRAMÉ & BRACELETS BRÉSILIENS

Une journée créative à la cool.

Sur inscription - Apporter son pique-nique



Mardi 7 - de 9 h à 17 h

Au centre de loisirs, à Engins

MULTI SPORTS

Jeu sportif ludique.

Sur inscription

Apporter son pique-nique



Mercredi 8 - de 9 h à 17 h

À l'Agopop,
à Villard-de-Lans

THÉÂTRE D'IMPRO

Une journée ludique,
créative et d'expression.

Sur inscription

Apporter son pique-nique



Judi 9 au vendredi 10 - horaires à venir

RDV à la CCMV, à Villard-de-Lans

BIVOUAC RPG

À La Fauge avec l'association Tribal Troll.

Sur inscription - Apporter son pique-nique
pour le premier repas



Tarifs forfaitaires calculés
en fonction du quotient familial

| | |
|------------------|------|
| QF < 530 | 3 € |
| 531 < QF < 700 | 4 € |
| 701 < QF < 900 | 5 € |
| 901 < QF < 1100 | 5 € |
| 1101 < QF < 1300 | 6 € |
| 1301 < QF < 1500 | 7 € |
| 1501 < QF < 2000 | 8 € |
| QF > 2001 | 9 € |
| Extérieur | 26 € |

SEMAINE DU

13 AU 17 JUILLET

Lundi 13 - de 9 h à 17 h

À l'espace jeunes, à Méaudre

LES ATELIERS CUISINE

Confection de glace maison.

Sur inscription - Apporter son pique-nique



Mardi 14 juillet : férié

Mercredi 15 - de 9 h à 17 h

RDV à la CCMV, à Villard-de-Lans

LES BAIGNADES & MUSÉE

Visite et ateliers au musée de la préhistoire et baignade au lac de Paladru.

Sur inscription

Apporter son pique-nique



*Attestation de baignade obligatoire

Tarifs forfaitaires calculés en fonction du quotient familial

| | |
|------------------|------|
| QF < 530 | 3 € |
| 531 < QF < 700 | 4 € |
| 701 < QF < 900 | 5 € |
| 901 < QF < 1100 | 6 € |
| 1101 < QF < 1300 | 6 € |
| 1301 < QF < 1500 | 7 € |
| 1501 < QF < 2000 | 8 € |
| QF > 2001 | 9 € |
| Extérieur | 27 € |

Jeudi 16 - de 9 h à 17 h

À l'Agopop,

à Villard-de-Lans

LES ATELIERS CRÉATIFS

Fabrication de cabanes pour chauves-souris.

Sur inscription

Apporter son pique-nique



Vendredi 17 - de 9 h à 17 h

À l'espace jeunes, à Lans-en-Vercors

JOURNÉE FANTASTIK

Visionnage d'un film et quête inédite de RPG.

Sur inscription - Apporter son pique-nique



ANIM' DE PROXIMITÉ

Pré-inscriptions jusqu'au 19 mai 2026



Lundi 20 - de 9 h à 17 h

RDV à la CCMV, à Villard-de-Lans

SALLE DE BLOC

Une journée sportive et ludique d'escalade encadrée par Jehan-Roland.

*Sur inscription**Apporter son pique-nique*

*Tarifs forfaitaires calculés
en fonction du quotient familial*

| | |
|------------------|------|
| QF < 530 | 8 € |
| 531 < QF < 700 | 10 € |
| 701 < QF < 900 | 12 € |
| 901 < QF < 1100 | 14 € |
| 1101 < QF < 1300 | 16 € |
| 1301 < QF < 1500 | 18 € |
| 1501 < QF < 2000 | 20 € |
| QF > 2001 | 22 € |
| Extérieur | 66 € |

**Mardi 21 - de 9 h à 17 h**

À l'espace jeunes,
à Lans-en-Vercors

**LES ATELIERS
CRÉATIFS**

Dessins à thèmes.

*Sur inscription**Apporter son pique-nique***Mercredi 22 - de 9 h à 17 h**

RDV à l'espace jeunes, à Méaudre

**BEACH VOLLEY
& PISCINE**Journée chill. *Sur inscription**Apporter son pique-nique*

*Attestation de baignade
obligatoire

*Tarifs forfaitaires calculés
en fonction du quotient familial*

| | |
|------------------|------|
| QF < 530 | 2 € |
| 531 < QF < 700 | 2 € |
| 701 < QF < 900 | 3 € |
| 901 < QF < 1100 | 3 € |
| 1101 < QF < 1300 | 4 € |
| 1301 < QF < 1500 | 4 € |
| 1501 < QF < 2000 | 4 € |
| QF > 2001 | 5 € |
| Extérieur | 15 € |

Jeudi 23 - de 9 h à 17 h

À l'Agopop,
à Villard-de-Lans

BBQ & JEUX

Journée ludique

et bonne humeur assurée.

Sur inscription - Repas partagé**Vendredi 24 - de 9 h à 17 h**

RDV à la CCMV, à Villard-de-Lans

SORTIE CROQUIS NATURE

Balade à la Fontaine ardente.

*Sur inscription**Apporter son pique-nique*

Lundi 27 - de 9 h à 17 h

RDV à la CCMV, à Villard-de-Lans

**JOURNÉE CHILL
& NATURE**

Hamac & BD à La Fauge.

*Sur inscription**Apporter son pique-nique***Mardi 28 - de 9 h à 17 h**

RDV à la CCMV, à Villard-de-Lans

ACCROBRANCHE

Sortie à Saint-Michel les Portes.

*Sur inscription**Apporter son pique-nique**Tarifs forfaitaires calculés
en fonction du quotient familial*

| | |
|------------------|------|
| QF < 530 | 3 € |
| 531 < QF < 700 | 4 € |
| 701 < QF < 900 | 5 € |
| 901 < QF < 1100 | 6 € |
| 1101 < QF < 1300 | 7 € |
| 1301 < QF < 1500 | 8 € |
| 1501 < QF < 2000 | 8 € |
| QF > 2001 | 9 € |
| Extérieur | 28 € |

**Mercredi 29 - de 9 h à 17 h**

À l'Agopop, à Villard-de-Lans

LES ATELIERS CUISINE

Confection de la paëlla.

Sur inscription - Repas partagé**Jeudi 30 - de 9 h à 17 h**

À l'espace jeunes, à Méaudre

LES JOURNÉES NATURE

Sculpture sur bois.

*Sur inscription**Apporter son pique-nique***Vendredi 31 - de 9 h à 17 h**

Au centre de loisirs, à Engins

TROLL BALL

Avec l'association Tribal Troll, jeu sportif médiéval fantastique.

Sur inscription - Apporter son pique-nique*Tarifs forfaitaires calculés
en fonction du quotient familial*

| | |
|------------------|------|
| QF < 530 | 2 € |
| 531 < QF < 700 | 2 € |
| 701 < QF < 900 | 2 € |
| 901 < QF < 1100 | 3 € |
| 1101 < QF < 1300 | 3 € |
| 1301 < QF < 1500 | 4 € |
| 1501 < QF < 2000 | 4 € |
| QF > 2001 | 4 € |
| Extérieur | 13 € |

Lundi 3 - de 9 h à 17 h

RDV à la CCMV,
à Villard-de-Lans

SORTIE TRAMPO

À Grenoble. *Sur inscription*
Apporter son pique-nique



*Tarifs forfaitaires calculés
en fonction du quotient familial*

| | |
|------------------|------|
| QF < 530 | 7 € |
| 531 < QF < 700 | 9 € |
| 701 < QF < 900 | 10 € |
| 901 < QF < 1100 | 12 € |
| 1101 < QF < 1300 | 14 € |
| 1301 < QF < 1500 | 16 € |
| 1501 < QF < 2000 | 17 € |
| QF > 2001 | 19 € |
| Extérieur | 58 € |

Mardi 4 - de 9 h à 17 h

RDV à l'espace jeunes, à Méaudre

POTERIE

Atelier avec Hélène Rochas,
atelier créatif Les Petites Fées.

Sur inscription

Apporter son pique-nique



*Tarifs forfaitaires calculés
en fonction du quotient familial*

| | |
|------------------|------|
| QF < 530 | 5 € |
| 531 < QF < 700 | 6 € |
| 701 < QF < 900 | 7 € |
| 901 < QF < 1100 | 8 € |
| 1101 < QF < 1300 | 10 € |
| 1301 < QF < 1500 | 11 € |
| 1501 < QF < 2000 | 12 € |
| QF > 2001 | 13 € |
| Extérieur | 40 € |

Mercredi 5 - de 9 h à 17 h

Au centre de loisirs, à Engins

TROLL BALL

Avec l'association Tribal Troll,
jeu sportif médiéval fantastique.

Sur inscription

Apporter son pique-nique



*Tarifs forfaitaires calculés
en fonction du quotient familial*

| | |
|------------------|------|
| QF < 530 | 2 € |
| 531 < QF < 700 | 2 € |
| 701 < QF < 900 | 2 € |
| 901 < QF < 1100 | 3 € |
| 1101 < QF < 1300 | 3 € |
| 1301 < QF < 1500 | 4 € |
| 1501 < QF < 2000 | 4 € |
| QF > 2001 | 4 € |
| Extérieur | 13 € |

Jeudi 6 au vendredi 7 - horaires à venir

RDV à la CCMV, à Villard-de-Lans

BIVOUAC PÊCHE

Dans le cadre du projet Eau & Rivière,
en partenariat avec l'Agopop.

Projet soutenu par le Département.

Sur inscription

*Apporter son pique-nique
pour le premier repas*



*Tarifs forfaitaires calculés
en fonction du quotient familial*

| | |
|------------------|------|
| QF < 530 | 7 € |
| 531 < QF < 700 | 9 € |
| 701 < QF < 900 | 10 € |
| 901 < QF < 1100 | 12 € |
| 1101 < QF < 1300 | 14 € |
| 1301 < QF < 1500 | 16 € |
| 1501 < QF < 2000 | 17 € |
| QF > 2001 | 19 € |
| Extérieur | 58 € |

Lundi 10 - de 9 h à 17 h

À l'espace jeunes,
à Lans-en-Vercors

DISC GOLF

Jeu sportif à Saint-Nizier.

Sur inscription

Apporter son pique-nique

**Mardi 11 - de 9 h à 17 h**

RDV à la CCMV, à Villard-de-Lans

SORTIE CROQUIS NATURE

Balade à l'Alpe du Grand-Serre ;
observation des marmottes.

Sur inscription - Apporter son pique-nique

**Mercredi 12 - de 9 h à 17 h**

À l'Agopop, à Villard-de-Lans

PIZZA & JEUX Journée ludique
et bonne humeur assurée !

Sur inscription - Repas partagé

**Jeudi 13 - de 9 h à 17 h**

RDV à la CCMV, à Villard-de-Lans

**LES BAINNADES
& MUSÉE**

Visite et ateliers au musée
de la résistance et baignade
à la piscine

de La Chapelle-en-Vercors.

Sur inscription

Apporter son pique-nique

*Attestation de baignade
obligatoire

**Vendredi 14 - de 9 h à 17 h**

RDV à l'espace jeunes,
à Lans-en-Vercors

**JOURNÉE CHILL
& NATURE**

Atelier Land Art.

Sur inscription

Apporter son pique-nique



Tarifs forfaitaires calculés
en fonction du quotient familial

| | |
|------------------|------|
| QF < 530 | 3 € |
| 531 < QF < 700 | 4 € |
| 701 < QF < 900 | 5 € |
| 901 < QF < 1100 | 5 € |
| 1101 < QF < 1300 | 6 € |
| 1301 < QF < 1500 | 7 € |
| 1501 < QF < 2000 | 8 € |
| QF > 2001 | 8 € |
| Extérieur | 26 € |

SEMAINE DU

17 AU 21 AOÛT

Lundi 17 - de 9 h à 17 h

À l'Agopop,
à Villard-de-Lans

RATATOUILLE 2

Film et cuisine.
Sur inscription
Repas partagé



Mardi 18 - de 9 h à 17 h

RDV à la CCMV, à Villard-de-Lans

SORTIE À COSMOCITÉ

Planétarium et exposition.
Sur inscription
Apporter son pique-nique



Tarifs forfaitaires calculés
en fonction du quotient familial

| | |
|------------------|------|
| QF < 530 | 2 € |
| 531 < QF < 700 | 3 € |
| 701 < QF < 900 | 3 € |
| 901 < QF < 1100 | 4 € |
| 1101 < QF < 1300 | 4 € |
| 1301 < QF < 1500 | 5 € |
| 1501 < QF < 2000 | 5 € |
| QF > 2001 | 6 € |
| Extérieur | 18 € |

Mercredi 19 - de 9 h à 17 h

À l'Agopop, à Villard-de-Lans

THÉÂTRE D'IMPRO

Une journée ludique,
créative et d'expression.
Sur inscription
Apporter son pique-nique



Jeudi 20 - de 9 h à 17 h

RDV à l'espace jeunes,
à Méaudre

CABANE & LOUPS-GAROUS

Une journée ludique en nature.
Sur inscription
Apporter son pique-nique



Vendredi 21 - de 9 h à 17 h

À l'espace jeunes, à Méaudre

LES ATELIERS CUISINE

Conférence de cookies.
Sur inscription
Apporter son pique-nique



Pré-inscriptions
jusqu'au 19 mai 2026

ANIM' DE PROXIMITÉ

SEMAINE DU

24

AU

28

AOÛT

Lundi 24 - de 9 h à 17 h

À l'espace jeunes, à Méaudre

SUSHIS & MANGA

Journée gourmande

et bonne humeur assurée !

Sur inscription

Repas partagé



Mardi 25 - de 9 h à 17 h

RDV à la CCMV,

à Villard-de-Lans

VERCORS CARAÏBES

Balade nature.

Sur inscription

Apporter son pique-nique



Mercredi 26 - de 9 h à 17 h

À l'Agopop, à Villard-de-Lans

JOURNÉE À LA COOL & GOURMANDE

BBQ et ping-pong !

Sur inscription - Repas partagé



Jeudi 27 - de 9 h à 17 h

À l'espace jeunes, à Lans-en-Vercors

JOURNÉE FANTASTIK

Visionnage d'un film et quête inédite de RPG.

Sur inscription

Apporter son pique-nique



Vendredi 28 - de 9 h à 17 h

RDV à la CCMV,

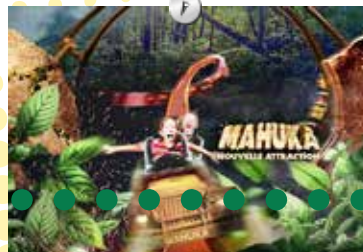
à Villard-de-Lans

WALIBI

Une sortie exceptionnelle !

Sur inscription

Apporter son pique-nique



*Tarifs forfaitaires calculés
en fonction du quotient familial*

| | |
|------------------|------|
| QF < 530 | 5 € |
| 531 < QF < 700 | 6 € |
| 701 < QF < 900 | 7 € |
| 901 < QF < 1100 | 9 € |
| 1101 < QF < 1300 | 10 € |
| 1301 < QF < 1500 | 11 € |
| 1501 < QF < 2000 | 12 € |
| QF > 2001 | 14 € |
| Extérieur | 41 € |

ANIM' DE PROXIMITÉ

Pré-inscriptions
jusqu'au 19 mai 2026



Activ'Ados, l'accueil de loisirs intercommunal et itinérant du Service enfance jeunesse de la CCMV

L'esprit Activ'Ados

- Développer la citoyenneté et l'engagement du jeune
- Amener les jeunes à être acteurs et non spectateurs de leurs loisirs
- Mettre les jeunes en lien avec les projets et les événements phares du territoire

en, permettant à tous les jeunes de découvrir leur environnement au moyen de différentes pratiques sportives et culturelles

en, permettant à tous les jeunes d'expérimenter différents univers et ainsi découvrir ou redécouvrir leurs capacités

en, favorisant le vivre ensemble et l'épanouissement de tous.

L'équipe Activ'Ados

Émilie Guillermin, directrice Activ' ados ;

Alexia Cima, accueil Activ' ados ;

Anne-Catherine Schépens, accueil Activ' ados ;

Enora Gautier, animatrice jeunes ;

Charlotte Rebreyend, animatrice jeunes ;

Raphaël Castro, animateur jeunes ;

Nans lalynko, animateur jeunes ;

Sans oublier **les intervenants** des **associations locales** qui nous accompagnent sur nos actions.



Informations pratiques

- Une adhésion de 5 euros est demandée pour la participation des jeunes aux animations de proximité.
- Tarification appliquée au quotient familial pour les animations spécifiques, stages et minis séjours.
- Un tarif extérieur est appliqué aux non résidents du plateau.
- **Les transports** : Activ'Ados encourage le covoiturage sur l'ensemble des animations.



Pré-inscriptions sur les stages, les minis-séjours, le mini-projet et les animations de proximité

A partir du mardi 14 avril jusqu'au mardi 19 mai 2026

Possibilité de s'inscrire sur les animations de proximités selon les places disponibles jusqu'au mardi 16h de la semaine qui précède.

Si votre enfant a des besoins spécifiques dont vous souhaitez nous faire part, n'hésitez pas à contacter Emilie Guillermin ☎ **06 73 97 00 55**.

Contact

Pour tout renseignement et pour les pré-inscriptions, contactez le Service enfance jeunesse de la Communauté de communes du massif du Vercors.

BUREAUX SITUÉS DANS LA MAISON DE L'INTERCOMMUNALITÉ

19 chemin de la Croix Margot - 38250 Villard-de-Lans

☎ **04 56 00 56 36 - 04 76 95 62 33**

alexia.minieri@vercors.org

www.vercors.org

ACCUEIL DU PUBLIC

du lundi au jeudi de **9h à 12h** et de **14h à 17h**

le vendredi de **9h à 12h** et de **14h à 16h**



Renouvellement de votre adhésion !

Pensez-y...

Adhésion annuelle aux animations de proximité : 5€/an

Valable du 1^{er} juillet 2026 au 30 juin 2027

Donnant accès à l'ensemble des animations de proximité proposées.

Une participation financière, au quotient familial, peut être demandée selon l'activité.

