

ÉCONOMIE & TOURISME

Vercors 4 Montagnes

Les grands chiffres du territoire



Le tourisme représente la locomotive économique du Vercors 4 Montagnes avec près de 50% des emplois (directs, indirects et induits) sur le territoire.

Si le poids du tourisme hivernal lié à la neige reste prédominant, le territoire s'est engagé de longue date dans le développement d'un tourisme quatre saisons, avec une fréquentation estivale en hausse. La diversification économique est également bien présente, avec des emplois dans l'industrie, les services aux entreprises et la construction.

Comme dans tous les territoires de montagne, les effets du dérèglement climatique sont plus marqués : augmentation de la température et irrégularité de l'enneigement associés qui ont un impact sur l'économie et le tourisme.

Par ailleurs, les lits en hébergement touristique professionnels (hôtels, résidences de tourisme, centres de vacances, campings...) diminuent depuis des dizaines d'années et le modèle économique de certains équipements culturels et sportifs est de plus en plus incertain.

Cette nouvelle donne invite les acteurs économiques et institutionnels à s'adapter encore pour conforter l'attractivité économique et touristique du Vercors et maintenir ainsi le niveau d'équipements et de services (commerces, services de santé...).

Les informations présentées dans ce document ont vocation à objectiver le positionnement économique du territoire et le poids du tourisme.

Franck Girard,

Président de la Communauté de communes du massif du Vercors



UN TERRITOIRE DE MOYENNE MONTAGNE PRÉSERVÉ, SUPPORT DE L'ATTRACTIVITÉ TOURISTIQUE, À PROXIMITÉ DES PÔLES URBAINS

Le Vercors 4 Montagnes est un territoire de montagne remarquable, à la fois proche des pôles urbains comme Grenoble ou Valence, et riche de paysages préservés. Classé en Parc Naturel Régional, il offre forêts, falaises et plateaux, attirant chaque année de nombreux visiteurs en quête de nature et de loisirs.

Cette proximité avec les villes permet un accès facile à un espace de détente et d'aventure, où la préservation de l'environnement et le tourisme durable sont au cœur des pratiques. Le Vercors illustre ainsi comment un massif montagnard peut conjuguer authenticité, protection des milieux et attractivité touristique.



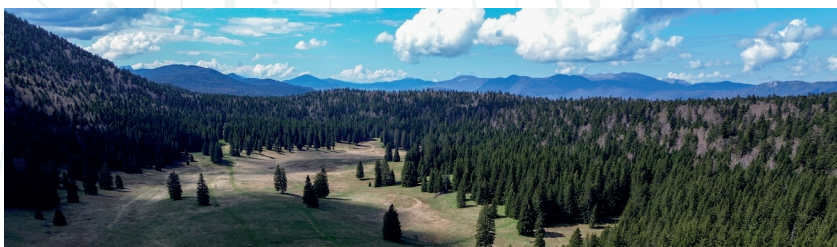
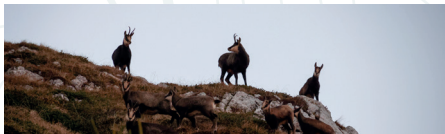
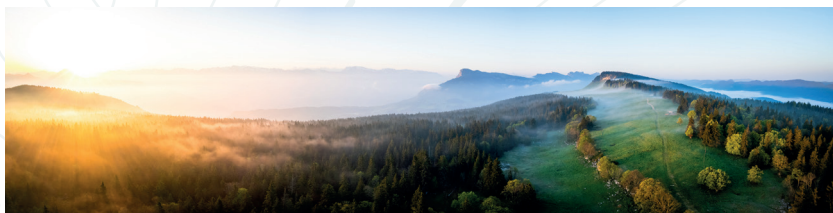
PARC NATUREL RÉGIONAL DU VERCORS

3 ESPACES NATURELS SENSIBLES

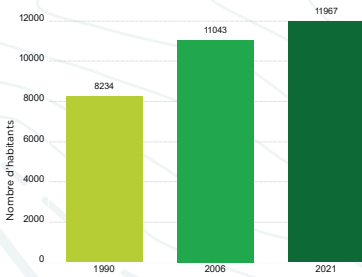
PORTE D'ENTRÉE DE LA RÉSERVE NATURELLE
DES HAUTS PLATEAUX

FORÊT
60%

ALPAGES
20%



UN TERRITOIRE À GÉOMÉTRIE VARIABLE : DE 12 000 À 50 000 PERSONNES



(Source : INSEE)



11 997 habitants en 2022
+900 habitants

Solde positif pour les + 45 ans
Solde négatif pour les - 45 ans

CAPACITÉ D'ACCUEIL EN SAISON

JUSQU'À
50 000
PERSONNES



4 personnes sur 10 sont des visiteurs

à la journée ou en séjour

(Source : G2A)

56,8% de résidences secondaires en 2021

Une baisse de la part des résidences secondaires depuis 30 ans
(67,5% en 1990 et 57,7% en 2010)

(Source : INSEE)



UN TERRITOIRE QUI COMPTE PLUS D'ACTIFS QUE D'EMPLOIS

5 742 actifs en 2022
3 916 emplois
sur le territoire en 2022

(Source : INSEE)



dont
2 376 emplois
salariés privés

(Sources : URSSAF)

Sur près de **12 000 habitants**, **5 742 sont actifs**. Une partie travaille sur le territoire, tandis que l'autre exerce principalement dans l'agglomération grenobloise : ce sont des « pendulaires ».

Par ailleurs, le territoire dispose de **3 916 emplois**, publics ou privés, occupés par des habitants du territoire ou par des non-résidents.

UNE ÉCONOMIE DE MONTAGNE PORTÉE PAR LE SECTEUR TOURISTIQUE

EMPLOIS DIRECTS DANS LE TOURISME :

Hébergement, restauration, activités sportives et de loisirs (moniteurs de ski, accompagnateurs), remontées mécaniques.



EMPLOIS PRIVÉS TOURISTIQUES DIRECTS*

1 260 emplois

35,5 % des emplois privés

(Sources : URSSAF - INSEE)

EMPLOIS PRIVÉS DIRECTS + INDIRECTS** + INDUITS***

1 640 emplois

46 % des emplois privés

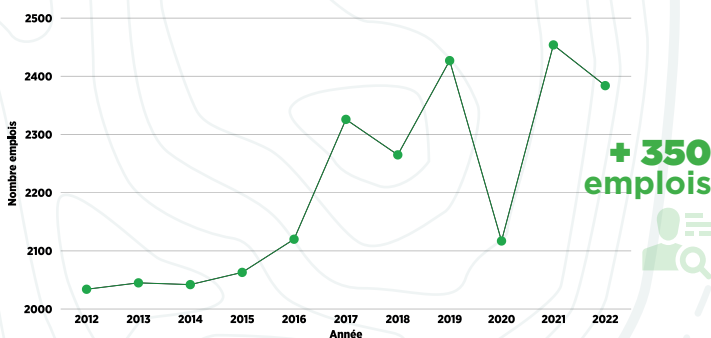
(Étude Local Shift // 1 emploi direct = 1,3 emploi total (direct + indirect + induit))

* **Directs** : emplois créés ou maintenus directement grâce aux dépenses des touristes.

** **Indirects** : emplois situés dans les entreprises qui fournissent les biens et services nécessaires aux acteurs du tourisme.

*** **Induits** : emplois créés grâce à la consommation des salariés des emplois directs et indirects.

ÉVOLUTION DE L'EMPLOI SALARIÉ PRIVÉ



(Source URSSAF)

Augmentation de l'emploi salarié privé portée par le tourisme

Entre 2012 et 2022, l'emploi salarié privé a augmenté de **15 %**, soit près de **350 emplois supplémentaires**. Cette progression a été portée notamment par le secteur de l'hôtellerie - cafés - restauration (**+ 119 emplois**) et par le commerce de détail (**+ 95 emplois**).



200 emplois publics dans le tourisme

LITS TOURISTIQUES :

lits professionnels commercialisés + lits de particuliers à particuliers (PAP) commercialisés + lits non commercialisés.



LITS PROFESSIONNELS :

hôtels, résidences de tourisme, villages et centres de vacances, campings, agences immobilières.



SUR LE VERCORS

41 682 lits touristiques

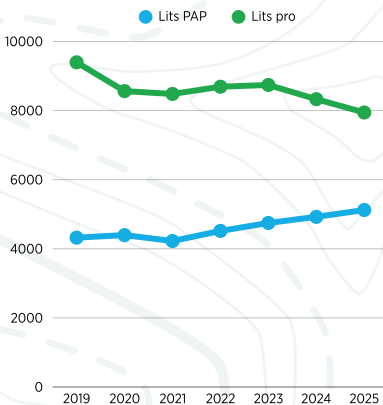
13 066 lits commercialisés
(professionnels et PAP)

28 202 lits non commercialisés
en résidences secondaires

(Source : G2A été 2025)



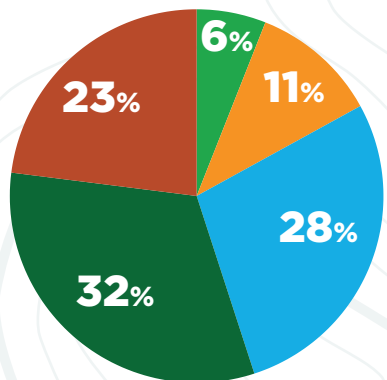
EVOLUTION DU NOMBRE DE LITS COMMERCIALISÉS DEPUIS 2020



(Source : G2A)

DÉTAIL DES LITS COMMERCIALISÉS

● Résidence de tourisme ● Hôtels ● Campings
● Clubs, villages vacances ● Agences Immo



Une spécificité du Vercors : Le tourisme social
16 centres de vacances pour environ 1 750 lits

UNE FRÉQUENTATION ESTIVALE QUI REJOINT LA FRÉQUENTATION HIVERNALE ... DONT LE POIDS EN CHIFFRE D'AFFAIRES RESTE MOINDRE

SAISONNALITÉ :

Dans le cadre de cette analyse, la saison d'hiver correspond aux mois de novembre à avril, et la saison d'été aux mois de mai à octobre.



RÉPARTITION DU NOMBRE DE NUITÉES

ÉTÉ 2025

1 188 400

nuitées touristiques

HIVER 2024 - 2025

1 047 800

nuitées touristiques

RÉPARTITION DES VISITEURS À LA JOURNÉE

(EXCURSIONNISTES)



ÉTÉ 2024

254 300

visiteurs

HIVER 2024-2025

231 800

visiteurs

RETOMBÉES ÉCONOMIQUES DIRECTES

(dépenses réalisées directement par les touristes auprès des acteurs locaux)

HIVER 2023-2024

66 MILLIONS D'EUROS (63 %)

ÉTÉ 2024

39 MILLIONS D'EUROS (37 %)

(Source : G2A)

Poids estimé du tourisme

105 M€

de chiffre d'affaires en 2024



LE TOURISME RAYONNE SUR D'AUTRES SECTEURS ÉCONOMIQUES

AGRICULTURE **82 exploitations** **170 emplois**

Une filière structurée avec la coopérative Vercors Lait
Vente directe à la ferme et sur les marchés



LE COMMERCE DE DÉTAIL **526 emplois**

Chiffre d'affaires en augmentation
pendant les périodes touristiques



LA CONSTRUCTION ET LA RÉNOVATION **243 emplois**

Un marché de la construction et rénovation dynamique



LES PROFESSIONNELS DE SANTÉ **155 PROFESSIONNELS** **14 MÉDECINS GÉNÉRALISTES** **POUR 10 000 HABITANTS**

(contre 9 en Isère - Source CPAM)



Une spécificité du Vercors : la pluri-activité
En été : Agriculteurs, artisans
En hiver : moniteurs de ski, techniciens des remontées
mécaniques, skiman

UN PROGRAMME ÉVÉNEMENTIEL QUI PARTICIPE À L'ATTRACTIVITÉ 4 SAISONS

Environ 50 événements par an
de plus de 1000 participants

10 événements
entre 5 000 et 25 000 participants/visiteurs



RETOMBÉES ÉCONOMIQUES DES ÉVÉNEMENTS

Panier moyen d'un participant hors territoire = 100 €

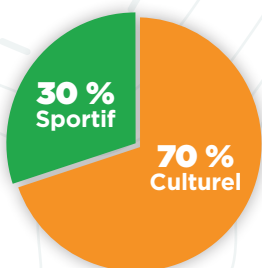
Marathon du Vercors 2025 :

34% des participants ont passé au moins 2 nuits

Retombées économiques estimées : **426 849 €**

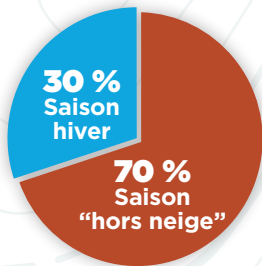
TYPOLOGIE DES ÉVÉNEMENTS

(plus de 1000 participants)



RÉPARTITION ANNUELLE DES ÉVÉNEMENTS*

(plus de 1000 participants)

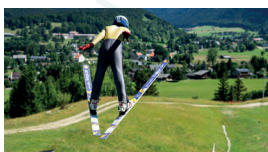


*Seulement 15% des événements sont dépendants de la neige.

DES EQUIPEMENTS TOURISTIQUES QUI PARTICIPENT À L'ATTRACTIVITÉ 4 SAISONS

70 équipements disponibles

Bibliothèques, médiathèque, cinémas, salles d'exposition, maison du patrimoine, mémorial, centre culturel, gymnases, dojo, espace forme, piscine et centre aqualudique, patinoire, stade de football, boudodromes, terrains de tennis couverts et découverts, terrains de basket, terrains multi-activités, golf 18 trous, tremplins de saut à ski, espace biathlon ski-roue, bowl et skate-park, pump-track, luge park, tubing, tyrolienne, tour de spéléologie, parcours de disc golf, espaces ludiques, centre culturel et sportif, ViaVercors, sans compter les espaces VTT, les sites d'escalade, les aires de parapente et les sentiers de randonnée...



3 domaines skiabiles alpins 3 domaines skiabiles nordiques

avec un positionnement complémentaire

NOMBRE DE JOURNÉES-SKIEURS :
SUR L'HIVER 2024-2025
576 260 en ski alpin





UNE ÉCONOMIE DIVERSIFIÉE
PRÈS DE 1 000 EMPLOIS PRIVÉS
DANS LES SECTEURS DE LA CONSTRUCTION,
AGRICULTURE, INDUSTRIE, SERVICES AUX ENTREPRISES.
27% DES EMPLOIS PRIVÉS

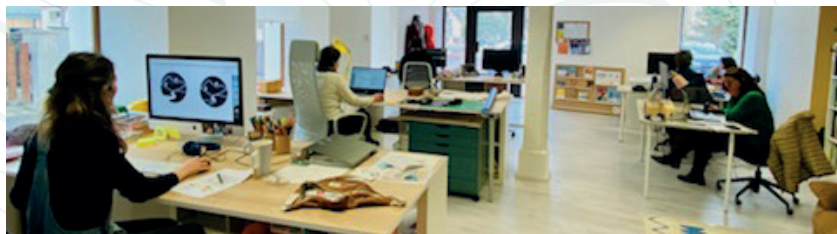
FORTE CROISSANCE DU CONSULTING :
59 entreprises en 2006
310 en 2024

8 ZONES D'ACTIVITÉS ÉCONOMIQUES
qui accueillent des activités productives et commerciales
600 emplois en 2025



1 hôtel d'activité
Télespace (Villard-de-Lans)

DES ESPACES DE COWORKING
VILLARD-DE-LANS, LANS-EN-VERCORS,
AUTRANS-MEAUDRE (UTOPIIC, ATELIER DU PRESSE
CITRON, JOLIE COLO)



Économie & Tourisme Vercors 4 montagnes - Les grands chiffres du territoire •
Directeur de publication : Franck Girard • Comité éditorial : Maële Henry, Valérian
Jannet • Coordination et design : Adrien Gaillard - communication@vercors.org
• Crédits photos : Stéphanie Charles, Adrien Gaillard, Nacho Grez,
Thomas Hytte, Vincent Juraszek, Pierre Longchamp, Auxance Malga,
Marie Bassery, Judicaël Rey, Claire Szymanek/OT Villard, Guillaume Atger
Illustration de couverture : Adrien Gaillard